



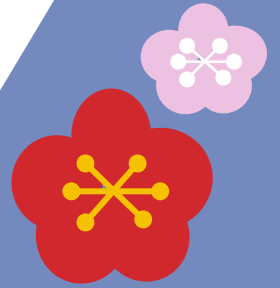
歌



舞



伎



講座・観劇会 (解説付)

歌舞伎の「衣裳」と「グルメ」をテーマに、
元歌舞伎座支配人・金田栄一氏が
歌舞伎の魅力を語ります！

2018年9月2日(日)

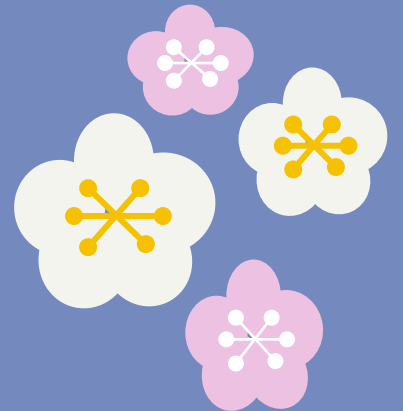
① 11:00～12:30 歌舞伎衣裳のおもしろさ

② 13:30～15:00 歌舞伎グルメ考

受講料: ①②各回1,500円

定員: 各回40名 ※定員になり次第締切

会場: 練習室(青葉の森公園芸術文化ホール)



2018年11月11日(日)

歌舞伎観劇 (歌舞伎座)

金田氏による演目の説明後、歌舞伎を観劇します。

9:45 現地集合 (銀座・歌舞伎座前)～移動

10:00 金田栄一氏による演目解説 ※場所未定

11:00 昼の部開演 (演目は9月初旬決定予定)

16:30 終演 現地解散

参加費: 14,500円 (昼の部・2等席チケット代14,000円 企画料500円)

定員: 40名

(団体予約でチケットを確保いたします。お申込みが30名様を下回った場合、
中止になる場合がございます)

鑑賞チケットは当日歌舞伎座にてお渡しします。



主催・お問い合わせ: 青葉の森公園芸術文化ホール

千葉県千葉市中央区青葉町977-1

TEL 043-266-3511(月曜休館) / FAX 043-266-1660(24時間受付)

【申込期間】6月12日(火)～※先着順 観劇会のみ9月29日(土)申込締切

はがき・メール・FAX・窓口いずれかの方法でお申込みください。

はがき
メール

氏名(フリガナ)、年齢、郵便番号、住所、電話番号、ご希望のコースをご記入のうえ、ご送付ください。

※メールは送信後3営業日以内に返信がない場合お電話でご確認ください

FAX

下記申込用紙に必要事項をご記入の上お送りください。
※送信後お電話でご確認ください

窓口

下記申込用紙に必要事項をご記入の上ご提出ください。

【講師プロフィール】

金田栄一(かねだえいいち)
歌舞伎座舞台株式会社 顧問
元歌舞伎座支配人。放送大学非常勤講師。
中央区民カレッジ、丸の内朝大学、よみうりカルチャー等にて歌舞伎講座講師。初心者に向けた講座、コラム執筆等多数。



【受講料・参加費のお支払】

- 講座受講料は当日にお支払ください。
- 観劇会の参加費は、講座受講料とあわせてお支払いただくか、10月1日までに当館窓口または銀行振込にてお支払ください(期間内にご入金が確認されない場合、予約不成立となりますのでご注意ください)お振込み手数料はお客様ご負担でお願いいたします。

振込先: 千葉銀行 千葉駅前店 普通3669414 青葉の森公園芸術文化ホール

お振込みの際には、お名前(代表者)の前に【カブキ】と入力してください。(例)カブキお名前(代表者)

- ・申込期間外のご応募は無効となります。必ず上記期間をお守りください。
 - ・期間内でも定員に達した場合は申込を締め切らせていただきます。
 - ・資料のため講座の写真や映像を当館で撮影することをご了承ください。
 - ・講座内容、講師、会場はやむを得ない事情により変更になる場合がございます。
 - ・講座の録音、録画はご遠慮ください。
- ※お申込みいただいた時点で同意いただいたものとさせていただきます。

きりとり

歌舞伎講座 申込書

参加者	代表者氏名	を含む	合計	名
ご住所	〒			
お電話	FAX			
メール				

コース(希望するコースに✓を記入してください。)

- ①11:00～12:30「歌舞伎衣裳のおもしろさ」 ②13:30～15:00「歌舞伎グルメ考」
11/11 歌舞伎観劇 (チケット 枚)

※いただいた個人情報は、厳正な管理の下にお取扱いし、「歌舞伎講座」及び青葉の森公園芸術文化ホールのサービス向上・及び公演情報をお送りするためにのみに使用させていただきます。また当施設の規則に基づき、適切に破棄いたします。

お申込み・お問い合わせ

青葉の森公園芸術文化ホール「歌舞伎講座」係

〒260-0852 千葉市中央区青葉町977番1号(9時～17時/月曜休館)

TEL:043-266-3511 FAX:043-266-1660 メール:info@aobageibun.com